



Aufgabe: Vergleiche die Strophen.

- Was bleibt gleich? Markiere mit deinem Lieblingsstift.
- Nutze die markierten Textbausteine für neue Strophen.

Zwei Äpfel

von der Apfelplantage
erlebten eine fette Blamage.
Auf dem Weg zur Saftfabrik
wurden sie zerdrückt.
Ein Laster fuhr darüber,
da waren sie hinüber.

Zwei Nüsse

von der Kokosplantage
erlebten eine krasse Blamage.
Auf dem Weg zur Milchfabrik
wurden sie zerdrückt.
Ein Traktor fuhr darüber,
da waren sie hinüber.

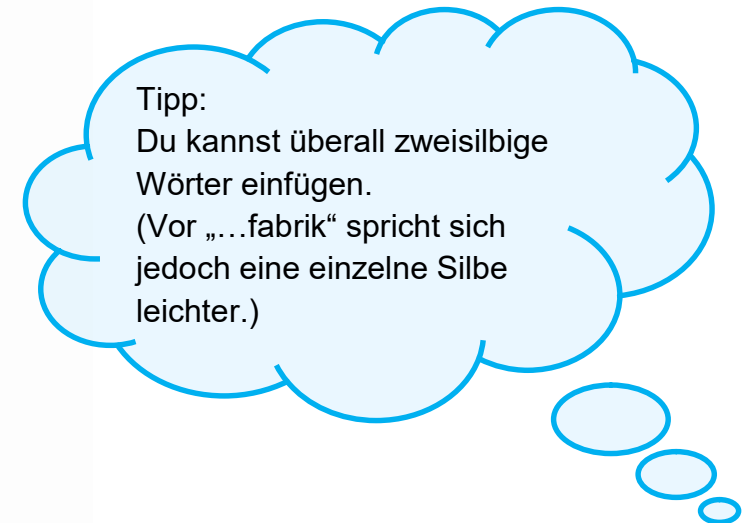
Zwei Erbsen

von der Erbsenplantage
erlebten eine arge Blamage.
Auf dem Weg zur Schälfabrik
wurden sie zerdrückt.
Ein Dreirad fuhr darüber,
da waren sie hinüber.

Zwei Zwetschgen

von der Zwetschgenplantage
erlebten eine doofe Blamage
Auf dem Weg zur Musfabrik
wurden sie zerdrückt.
Ein Schulbus fuhr darüber,
da waren sie hinüber.

Schreibe den übrig gebliebenen Text auf und fülle die Lücken mit neuen Wörtern für deine eigene Strophe.





| | |
|---|---|
| | Was muss ich tun? |
| Zwei _____ - _____ | Setze den Namen von einem Obst oder Gemüse ein. Achte auf die zwei Silben. |
| von der _____ - _____ plantage | Verwende denselben Obst- oder Gemüsenamen hier noch einmal. |
| erlebten eine _____ - _____ Blamage. | Setze ein passendes Adjektiv ein! Achte auf die zwei Silben. |
| Auf dem Weg zur _____-fabrik wurden sie zerdrückt. | Beschreibe hier die Fabrik: Saft-fabrik, Mus-fabrik, ... Achtung: Du kannst hier ein Wort mit einer Silbe ergänzen, z. B. Saft-, Mus- oder ein Wort mit zwei Silben, z. B. Do-sen- |
| Ein _____ - _____ fuhr darüber, da waren sie hinüber. | Setze ein Nomen für ein Fahrzeug ein. Achte auf die zwei Silben. |

Differenzierung (nach unten):

| Tippstation: WORTSPEICHER (Wörter mit zwei Silben) | | | | | | | |
|---|-------------------------|--|----------|-----------|---------|---|-----------------------------------|
| Nomen mit zwei Silben: Obst/Gemüse | | passende Adjektive mit zwei Silben: | | | | Nomen mit zwei Silben: Fahrzeuge | |
| Bir-nen | Kir-schen | schrä-ge | heft'-ge | blö-de | bö-se | Renn-rad | Mo-ped |
| Trau-ben | Man-gos | schö-ne | ir-re | schlim-me | har-te | Fahr-rad | Schnell-zug |
| Pflau-men | Rü-ben (→ Zuckerfabrik) | fei-ne | schwe-re | vol-le | tris-te | Roll-schuh | ... auch einige Automarken passen |
| Gurken | Bohnen | will-de | | dum-me | | Bull-dog | |



Zusatzaufgaben

Kreativstation für rhythmussichere und kreative Kinder

Du hast ein dreisilbiges Wort, das Du einsetzen möchtest?

Versuche, einen Buchstaben auszulassen, damit das dreisilbige Wort zweisilbig wird:

Beispiel:

Kraut-köp-fe → Kraut-köpf

(→ hierzu würde Krautfabrik passen)

Erd-bee-ren → Erd-beer'n

Das funktioniert auch bei manchen Adjektiven:

Versuche, einen Buchstaben auszulassen, damit das dreisilbige Wort zweisilbig wird:

Beispiel:

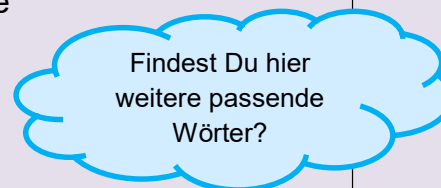
bit-te-re → bitt'-re

Manchmal muss man das Wort auch noch weiter verkürzen.

Beispiel:

Roll-wa-gerl → Roll-wag'l

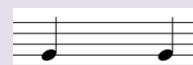
→ oder auch Roll-wång



Zusatzaufgabe: Rhythmus verändern

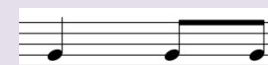
Statt das Wort zu verkürzen, kannst Du auch weitere Notenwerte einfügen und den Rhythmus verändern.

Das geht so: Teile eine Note auf. Jetzt bringst Du mehr Silben unter. Beispiel:



Kraut - köpf

wird zu



Kraut - köp - fe



Aufgabe: Vergleiche die Strophen.

- Was bleibt gleich? Markiere mit deinem Lieblingsstift.
- Nutze die markierten Textbausteine für neue Strophen.

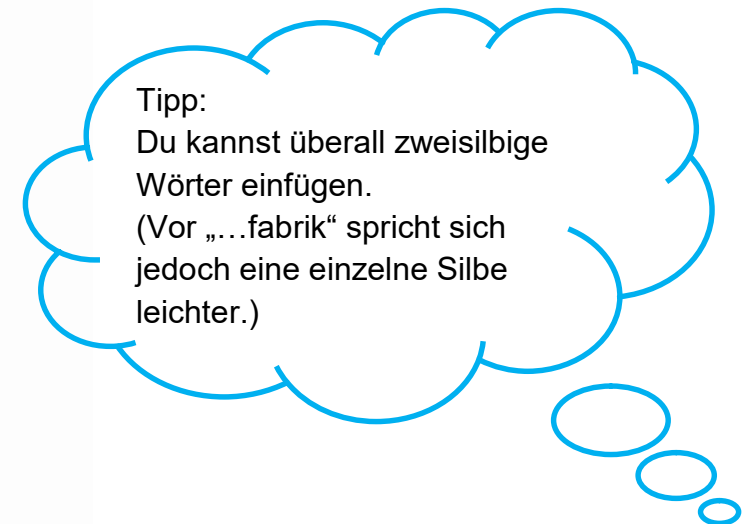
Zwei Äpfel
von der Apfelplantage
erlebten eine fette Blamage.
Auf dem Weg zur Saftfabrik
wurden sie zerdrückt.
Ein Laster fuhr darüber,
da waren sie hinüber.

Zwei Nüsse
von der Kokosplantage
erlebten eine krasse Blamage.
Auf dem Weg zur Milchfabrik
wurden sie zerdrückt.
Ein Traktor fuhr darüber,
da waren sie hinüber.

Zwei Erbsen
von der Erbsenplantage
erlebten eine arge Blamage.
Auf dem Weg zur Schälfabrik
wurden sie zerdrückt.
Ein Dreirad fuhr darüber,
da waren sie hinüber.

Zwei Zwetschgen
von der Zwetschgenplantage
erlebten eine doofe Blamage
Auf dem Weg zur Musfabrik
wurden sie zerdrückt.
Ein Schulbus fuhr darüber,
da waren sie hinüber.

Schreibe den übrig gebliebenen Text auf und fülle die Lücken mit neuen Wörtern für deine eigene Strophe.





Differenzierung (nach unten):

| | |
|---|---|
| | Was muss ich tun? |
| Zwei _____ - _____ | Setze den Namen von einem Obst oder Gemüse ein. Achte auf die zwei Silben. |
| von der _____ - _____ plantage | Verwende denselben Obst- oder Gemüsenamen hier noch einmal. |
| erlebten eine _____ - _____ Blamage. | Setze ein passendes Adjektiv ein! Achte auf die zwei Silben. |
| Auf dem Weg zur _____-fabrik wurden sie zerdrückt. | Beschreibe hier die Fabrik: Saft-fabrik, Mus-fabrik, ... Achtung: Du kannst hier ein Wort mit einer Silbe ergänzen, z. B. Saft-, Mus- oder ein Wort mit zwei Silben, z. B. Do-sen- |
| Ein _____ - _____ fuhr darüber, da waren sie hinüber. | Setze ein Nomen für ein Fahrzeug ein. Achte auf die zwei Silben. |

Differenzierung (nach unten):

| Tippstation: WORTSPEICHER (Wörter mit zwei Silben) | | | | | | | |
|---|-------------------------|--|----------|-----------|---------|---|-----------------------------------|
| Nomen mit zwei Silben: Obst/Gemüse | | passende Adjektive mit zwei Silben: | | | | Nomen mit zwei Silben: Fahrzeuge | |
| Bir-nen | Kir-schen | schrä-ge | heft'-ge | blö-de | bö-se | Renn-rad | Mo-ped |
| Trau-ben | Man-gos | schö-ne | ir-re | schlim-me | har-te | Fahr-rad | Schnell-zug |
| Pflau-men | Rü-ben (→ Zuckerfabrik) | fei-ne | schwe-re | vol-le | tris-te | Roll-schuh | ... auch einige Automarken passen |
| Gurken | Bohnen | will-de | | dum-me | | Bull-dog | |



Zusatzaufgaben

Kreativstation für rhythmussichere und kreative Kinder

Du hast ein dreisilbiges Wort, das Du einsetzen möchtest?

Versuche, einen Buchstaben auszulassen, damit das dreisilbige Wort zweisilbig wird:

Beispiel:

Kraut-köp-fe → Kraut-köpf

(→ hierzu würde Krautfabrik passen)

Erd-bee-ren → Erd-beer'n

Das funktioniert auch bei manchen Adjektiven:

Versuche, einen Buchstaben auszulassen, damit das dreisilbige Wort zweisilbig wird:

Beispiel:

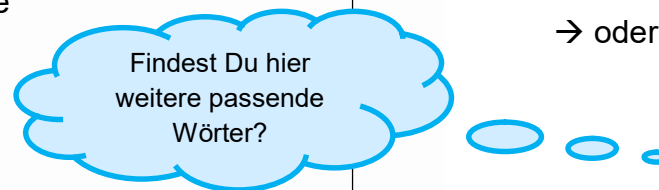
bit-te-re → bitt'-re

Manchmal muss man das Wort auch noch weiter verkürzen.

Beispiel:

Roll-wa-gerl → Roll-wag'l

→ oder auch Roll-wäng



Zusatzaufgabe: Rhythmus verändern

Statt das Wort zu verkürzen, kannst Du auch weitere Notenwerte einfügen und den Rhythmus verändern.



Das geht so: Teile eine Note auf. Jetzt bringst Du mehr Silben unter. Beispiel: Kraut - köpf wird zu Kraut - köp - fe .