

## Ri-ra-rutsch, wir fahren mit der Kutsch'

M/T: traditionell

Ri - ra - rutsch, wir fah - ren mit der Kutsch! Wir  
 5 fah - ren mit der Schne-cken-post, wo es kei - nen Pfen - nig kost'.  
 9 Ri - ra - rutsch, wir fah - ren mit der Kutsch!

### Mögliche Begleitung mit Gebärden

- Die folgenden Fotos zeigen Schlüsselwörter des Textes sowie einige Fahrzeuge in Gebärdensprache. Mit diesen Gebärden können Kinder mit und ohne Förderbedarf Hören das Lied und eigene Strophen begleiten.



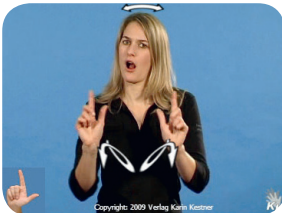
fahren



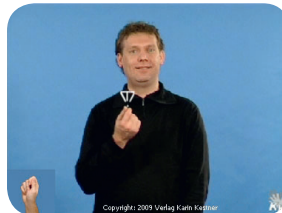
Kutsche



Schnecke



kein



(Pfennig) Geld

Auf der BLKM-Homepage finden sich Gebärdenbilder zu weiteren Fortbewegungsarten für eigene Strophen.

- Anstelle von Gebärden sind auch Gesten zu den Fortbewegungsarten möglich.

Info: Der Text und die Melodie dieses Liedes sind seit etwa 1900 mündlich überliefert.



## Fächerübergreifende Anregungen

- HSU/Raum und Mobilität: Postkutsche (Transportmittel für Nachrichten/Briefe und Menschen; Gasthof zur Post), moderne Transport- und Kommunikationsmittel
- Deutsch/Schreiben: Das Lied eignet sich zum Erfinden eigener Strophen mit anderen Fortbewegungsarten und Fahrzeugen, z. B.

Ri-ra-rutsch, heut' nehm' wir nicht die Kutsch'!  
 Wir fahren mit der Roller-Post (Dreirad-Post, Fahrrad-Post, ...),  
 die uns keinen Euro kost'. Ri-ra-rutsch, heut' nehm' wir nicht die Kutsch'!  
 ... Heut' nehmen wir die Eisenbahn, mit der wir bis nach ... fahr'n.  
 Oder im Dialekt: ... Heit nemma ned de Kutsch' ...

- Deutsch/Lesen: Die Kinder lesen die unter FiLBY verfügbare Sachgeschichte „Was hat ein Pferd mit einem Auto zu tun?“ (vgl. S. 9).

## Möglicher Begleitsatz

Flöte

Xylophon/  
BW

Xylophon/  
BW

Bass

Mit der Schne-cken-post, kei - nen Pfen-nig kost'.

Mit der al - ten Kutsch'?

Fl.

Xyl./  
BW

Xyl./  
BW

Bass

Ri - ra- rutsch. Lang - - sam, lang - - sam.

Fl.

Xyl./  
BW

Xyl./  
BW

Bass

Mit der Schne-cken-post, kei - nen Pfen-nig kost'.

Mit der al - ten Kutsch'?

Die in verschiedenen Farben markierten Abschnitte 1, 2, 3, 4 der Xylophonstimmen können auf mehrere Kinder verteilt werden. Die Textbausteine dienen als Hilfe bei der Einstudierung.

In der Einübungsphase sollte die Lehrkraft die Einsätze für die einzelnen Abschnitte geben.

## Zusatzmaterialien auf der Homepage der BLKM



Gebärdensprache zu weiteren Fortbewegungsarten für eigene Strophen



Einspielung des Liedes; Playbackversion